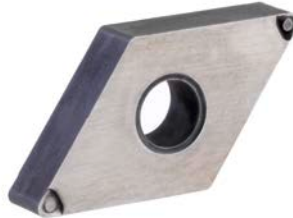


# AC microLine® 700

DOPPELSEITEN-BATCHBEARBEITUNGSMASCHINE



WERKSTÜCKE BIS  
200 MM DURCHMESSER  
75 MM DICKE



## POWER TRIFFT FLEXIBILITÄT

- ✓ Konzipiert für die hochpräzise Serienfertigung von Werkstücken
- ✓ Geeignet für Feinschleifen, Läppen, Honen, Polieren und Entgraten
- ✓ Optimale Oberflächengüte, Ebenheit, Dickentoleranz und Planparallelität mit engsten Toleranzen am Werkstück
- ✓ AC 700 kann mit manuellen, halbautomatischen oder vollautomatischen Ladesystemen verknüpft werden

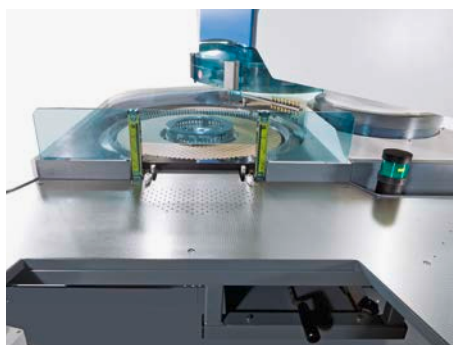
ALLROUNDTALENT FÜR JEDE ANWENDUNG

## HIGHLIGHTS AC microLine® 700

- ✔ Schnelle, ergonomische Be- und Entladung
- ✔ Ausschwenkbare obere Arbeitsscheibe für einen optimalen Zugang zum Arbeitsraum
- ✔ Extreme Temperaturstabilisierung über die gesamte Werkzeugfläche
- ✔ Benutzerfreundliche, intuitive Bedienung
- ✔ Ausgezeichnete Bearbeitungsergebnisse und höchste Präzision
- ✔ Niedrige Betriebskosten
- ✔ Individuelle Prozessentwicklung
- ✔ Extrem wartungsarm / -freundlich
- ✔ Hoch-präzise berührungslose Messsteuerung
- ✔ Kraftvolle Antriebstechnologie
- ✔ Hochgenaues pneumatisches Belastungssystem
- ✔ Hohe Produktionssicherheit
- ✔ Stabiles Guss-Maschinenbett
- ✔ Siemens SPS Steuerung und Siemens KP1200 Comfort Bedienpanel
- ✔ Fernwartungslösung RangeCare® per Mobilfunk oder VPN



Blick in den Twin Loader – für kürzesten Läuflerscheibenaustausch



Blick über den Ladetisch in den Arbeitsbereich



Untere Bürstscheibe der AC 700-D für die doppelseitige Entgratung von flachen Werkstücken

TECHNISCHE DATEN	AC microLine® 700		
VERSION	F	F, H, D	L, P
Scheibendurchmesser [mm]	720	720	740 / 760
Ringbreite [mm]	200	200	220 / 240
Max. Last [daN]	1000 / 1800	1000 / 1800	1000 / 1800
Leistung oberer / unterer Antrieb [kW]	24 / 36	12	12
Drehzahl oberer / unterer Antrieb [min <sup>-1</sup> ]	300 / 420	160	160
Leistung Mittelantrieb [kW]	2,5	2,5	2,5
Drehzahl Mittelantrieb [min <sup>-1</sup> ]	83	83	83
Kühlung der Arbeitsscheiben	Scheibenkühlung	Scheibenkühlung optional	Scheibenkühlung
Maschinenabmessungen [H × B × T] [mm]	2200 × 1900 × 1900	2200 × 1900 × 1900	2200 × 1900 × 1900
Maschinengewicht ohne Schaltschrank [kg]	4000	4000	4000
Max. Werkstückhöhe [mm]	75	75	75
Max. Werkstückdurchmesser [mm]	200	200	200

**KONTAKTIEREN SIE UNS NOCH HEUTE!**  
**GEMEINSAM FINDEN WIR EINE LÖSUNG**  
**FÜR IHRE ANFORDERUNGEN**

**LAPMASTER WOLTERS GMBH**

Telefon: +49 4331 458 0

ac@lapmaster-wolters.de

www.lapmaster-wolters.de